

1. 다음 중 사고의 구조에 대한 이론 가운데 도미노이론(domino theory)에 대한 설명으로 옳바르지 않은 것은?

- ① 대부분의 사고가 5가지의 연쇄적 사건으로 구성되어 있다고 본다.
- ② 이 이론을 제시한 학자는 하인리히(H. W. Heinrich)이다.
- ③ 사건의 연쇄관계를 차단하면 사고를 예방할 수 있다고 한다.
- ④ 환경 내에 산재하는 물리적 위태를 줄이는 데 중점을 둔다.

2. 아래에서 재난배상책임보험 보통약관상 보상하는 손해를 모두 고른 것은?

- ㉠ 피보험자의 과실유무를 불문하고 피보험자가 피해자에게 지급할 책임을 지는 법률상의 손해배상금
- ㉡ 피보험자가 지급한 소송비용, 변호사비용
- ㉢ 피보험자가 지급한 중재 또는 조정에 관한 비용
- ㉣ 보상한도액내의 공탁보증보험료

- ① ㉠, ㉣
- ② ㉠, ㉢, ㉣
- ③ ㉠, ㉡, ㉣
- ④ ㉠, ㉡, ㉢, ㉣

3. 다음 중 자동차보험약관상 보험사고 발생 시 보험금청구 및 지급과 관련된 설명으로 옳바르지 않은 것은?

- ① 피보험자동차를 도난당하였을 때에는 지체없이 그 사실을 경찰관서에 신고하여야 한다.
- ② 피해자의 응급조치 등 긴급조치를 위한 것이 아닌 한 손해배상의 청구를 받은 경우에는 미리 보험회사의 동의없이 그 전부 또는 일부를 합의하여서는 안된다.
- ③ 피보험자의 보험금청구가 손해배상청구권자의 직접 청구와 경합할 때에는 보험회사가 손해배상청구권자에게 우선하여 보험금을 지급한다.
- ④ 보험회사는 보험금청구에 관한 서류를 받은 때에는 지체없이 지급할 보험금을 정하고 그 정하여진 날로부터 15일 이내에 지급을 한다.

4. 아래에서 설명하는 내용은 무엇에 관한 것인가?

- 전통적 재보험과는 달리 저축 및 부가보험료를 함께 재보험사에 출재하므로 보험리스크에 더해 금리리스크, 해지리스크를 함께 이전한다.
- 손익변동성 관리 및 자본비용 절감이 가능하며, 보험계약 포트폴리오를 조정하여 핵심사업에 역량을 집중할 수 있는 효익이 있다.

- ① 조건부자본
- ② 한정리스크계약
- ③ 보험스왑
- ④ 공동재보험

5. 아래 내용은 다음 중 무엇에 관한 설명인가?

- 이것은 계약성립을 위해 계약당사자간에 서로 대가(對價)를 지불하는 것을 의미한다.
- 피보험자측은 1회분 보험료의 납부와 보험증권에 명시되어 있는 여러 조건을 준수하는 것이고, 보험자측은 손실보상, 손실예방 등에 관한 서비스를 제공하는 것이다.

- ① 담보(warranty)
- ② 진술(representation)
- ③ 특약(endorsements and riders)
- ④ 약인(consideration)

6. 아래 설명의 (     ) 안에 들어갈 용어를 순서대로 바르게 나열한 것은?

질병·상해보험 표준약관에서는 보험계약자가 보험수익자를 지정하지 않은 때 사망보험금은 (     ), 기타 후유장애보험금 및 입원보험금·간병보험금 등은 (     )을(를) 각각 그 수익자로 한다고 규정하고 있다.

- ① 계약자, 피보험자
- ② 계약자, 피보험자의 법정상속인
- ③ 피보험자의 법정상속인, 피보험자
- ④ 피보험자의 법정상속인, 계약자

7. 아래 설명의 (     ) 안에 들어갈 보험종목은?

상법상 (     )에 관한 규정은 그 성질에 반하지 아니하는 범위에서 재보험계약에 준용한다.

- ① 화재보험
- ② 해상보험
- ③ 책임보험
- ④ 특종보험

8. 아래에서 설명하는 특약재보험 조항의 명칭은?

- 비례재보험특약임에도 불구하고 예외적으로 출재를 하지 않아도 되는 경우를 기술하고 있다.
- 예외적으로 인정되는 상황
  - 재보험사의 이익을 위해 특약출재 대신에 별도의 임의재보험으로 출재하는 경우
  - 감독기관이 정한 규정을 불가피하게 준수해야 하는 경우
  - 보험계약자의 특별 요구나 조건에 따른 경우
  - 출재금액이 최종단계에서 과다해질 것이 분명한 경우

- ① Outside Reinsurance Clause
- ② Counsel and Concur Clause
- ③ Interlocking Clause
- ④ Stability Clause

9. 다음 중 고용보험법상의 취업촉진수당에 해당하지 않는 것은?

- ① 이주비
- ② 구직급여
- ③ 광역구직활동비
- ④ 조기재취업수당

10. 다음 중 언더라이팅(underwriting)의 목적과 거리가 먼 것은?

- ① 역선택 방지와 적정요율의 합리적 적용
- ② 보험범죄의 방지
- ③ 보험사업의 수익성 확보
- ④ 보험계약의 부합계약성 유지

11. 갑보험회사는 아래와 같은 초과손해액재보험특약(Excess of Loss Reinsurance Treaty)을 체결하였다. 특약기간 중 사고일자를 달리하는 3건의 손해가 발생하였을 때 갑보험회사가 지급받을 재보험금의 합계액은?

- 특약프로그램

· 특약한도 US\$ 1,000,000 in excess of US\$ 500,000

· 연간누적자기부담금 : US\$ 1,000,000

· 손해기준 : e.e.l.(each and every loss)

- 3건의 발생손해 내역

A : US\$ 750,000, B : US\$ 1,000,000, C : US\$ 1,200,000

- ① US\$ 450,000
- ② US\$ 950,000
- ③ US\$ 1,450,000
- ④ US\$ 1,950,000

12. 보험가액이 10,000 원인 물건의 사고발생확률과 손해액이 아래 표와 같다. 이 때 보험가입금액을 4,000 원으로 하고 80% 공동보험조항이 첨부된 경우 이 물건의 영업보험료는? (단, 예정사업비율은 20%이며, 예정이익율은 고려하지 않음. 순보험료는 기대보험금으로 함.)

손해액	0 원	2,000 원	5,000 원	10,000 원
확률	0.85	0.1	0.04	0.01

- ① 100 원
- ② 240 원
- ③ 300 원
- ④ 312.5 원

13. 다음의 적하보험 가입조건 중 포괄위험담보방식을 채택하고 있는 것은?

- ① ICC(WA)
- ② ICC(C)
- ③ ICC(A)
- ④ ICC(FPA)

14. 아래 내용 중 자동차보험 보통약관상 ‘피보험자의 자녀’의 범위에 포함되는 것을 모두 고른 것은?

- a 법륜상의 혼인관계에서 출생한 자녀

b 양자 또는 양녀

c 사실혼관계에서 출생한 자녀

- ① a
- ② a, b
- ③ a, c
- ④ a, b, c

15. 고가의 외제차가 증가한 주변 환경으로 인하여 선의의 자동차보험 가입자의 보험료 부담이 증가한 현상은 다음 중 어디에 해당하는가?

- ① 역선택(adverse selection)
- ② 도덕적 위태(moral hazard)
- ③ 외부불경제(external diseconomy)
- ④ 무임승차(free riding)

16. 다음 중 보험소비자 보호를 위한 보험사업자에 대한 감독과 규제의 근거와 거리가 먼 것은?

- ① 보험원가의 불확실성과 그 계산의 기술적 복잡성
- ② 보험상품의 미래지향적 특성으로 인한 소비자 판단의 어려움
- ③ 정보의 비대칭이 초래하는 역선택(adverse selection) 문제
- ④ 보험계약자와 보험자간의 보험계약에 관한 전문성 격차

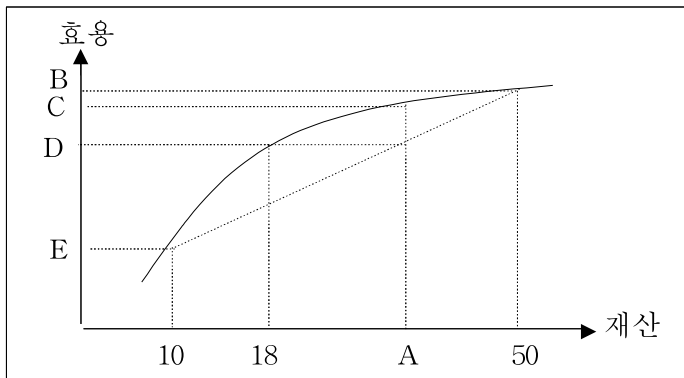
17. 다음 중 법률상 의무보험이 아닌 것은?

- ① 가스사고배상책임보험
- ② 항공보험
- ③ 적재물배상책임보험
- ④ 생산물배상책임보험

18. 다음 중 요구부보율 조건이 적용되는 계약조항은?

- ① 자동차보험의 정액공제조항
- ② 적하보험의 프랜차이즈공제조항
- ③ 건강보험의 공동보험조항
- ④ 화재보험의 공동보험조항

19. 기대효용을 기준으로 의사결정을 하는 홍길동의 보유재산은 50, 보유재산의 사고발생 확률 0.2, 사고 시 잔여재산이 10일 때 재산의 기대가치는 아래 그림에서 A로 표시된다. 다음 중 이에 대한 설명으로 옳바른 것은?



- ① 계리적으로 공정한 보험료가 부과되는 보험에 가입하였을 때 홍길동의 기대효용수준은 D이다.
- ② 홍길동이 지불할 의사가 있는 최대보험료는 30이다.
- ③ 부가보험료가 순보험료의 2.5배 이상이면 홍길동은 보험에 가입하지 않는다.
- ④ 홍길동의 리스크 프리미엄(risk premium)은 24이다.

20. 아래에서 보험업법상 소액단기전문보험회사가 취급할 수 있는 보험종목은 모두 몇 개인가?

- |  |
|--|
| ㉠ 상해보험 ㉡ 질병보험 ㉢ 연금보험 ㉣ 간병보험<br>㉤ 비용보험 ㉥ 날씨보험 ㉦ 책임보험 ㉧ 유리보험<br>㉨ 자동차보험 ㉩ 동물보험 |
|--|

- ① 3
- ② 5
- ③ 7
- ④ 9

21. 다음 중 추정전손으로 보험금 청구 시 피보험자가 보험의 목적에 대한 전부의 권리를 보험자에게 양도하는 의사 표시는?

- ① 위부(abandonment)
- ② 대위(subrogation)
- ③ 권리포기(waiver)
- ④ 보험목적의 양도(assignment)

22. 다음 중 보험계약의 인적계약 특성을 설명하고 있는 것은?

- ① 보험계약자가 보험료를 납부하지 않아도 계약이행을 강제하는 등의 조치를 취할 수 없다.
- ② 보험계약상 보험자는 손실보상이라는 약속이행의 전제조건으로 피보험자에게 보험약관에 명시되어 있는 여러 가지 조건을 만족시킬 것을 요구하고 있다.
- ③ 동일한 보험목적물이라도 보험계약자나 피보험자가 누구냐에 따라 손실발생의 위험이 달라지기 때문에 보험계약의 내용이 달라질 수 있다.
- ④ 보험계약은 통상 다수인을 상대로 체결되고, 보험의 기술성과 공동체성으로 인해 정형성이 요구된다.

23. 다음 중 우리나라 산업재해보상보험제도에 관한 설명으로 옳바른 것은?

- ① 상시 5인 이상의 근로자를 고용하는 모든 사업장을 대상으로 한다.
- ② 보험료는 사용자와 근로자가 각각 절반씩 부담한다.
- ③ 급여 종류로는 요양급여, 휴업급여, 장해급여, 분만급여 등이 있다.
- ④ 업무상 재해는 업무상 사고, 업무상 질병, 출퇴근 재해로 구분된다.

24. 아래에서 주택화재보험 보통약관상 담보손인을 모두 고른 것은?

- |                     |
|---------------------|
| ㉠ 화재 ㉡ 파열 ㉢ 폭발 ㉣ 지진 |
|---------------------|

- ① ㉠
- ② ㉠, ㉡
- ③ ㉠, ㉡, ㉢
- ④ ㉠, ㉡, ㉢, ㉣

25. 아래는 홍길동이 동일한 피보험이익에 대하여 3개 보험사와 체결한 보험계약내역이다. 사고 발생시 보험가액 12억 원, 손해액 6억 원일 때 독립책임분담액 방식을 적용하면 보험사별 보상금액은 각각 얼마인가?

- |   |
|---|
| - 갑보험사 : 보험금액 2억 원, 실손보상<br>- 을보험사 : 보험금액 4억 원, 비례보상<br>- 병보험사 : 보험금액 6억 원, 50%요구부보조건부 실손보상 |
|---|

- | 갑         | 을       | 병      |
|-----------|---------|--------|
| ① 0.75억 원 | 2.25억 원 | 3억 원   |
| ② 1억 원    | 2억 원    | 3억 원   |
| ③ 1.2억 원  | 1.2억 원  | 3.6억 원 |
| ④ 2억 원    | 2억 원    | 2억 원   |

26. A회사는 공장에 10조 원을 투자하는 안을 검토하고 있다. 1안은 한 지역에 10조 원 전액을 투자하는 안이고, 2안은 5조원씩 두 지역에 투자하는 안이다. 지역별 사고발생 확률은 독립적이고 동일하다. 사고 발생 지역의 투자금액은 전부 멸실하는 것으로 가정한다. 리스크관리 관점에서의 설명으로 옳바르지 않은 것은?

- ① 기대손실 면에서 1안이 유리하다.
- ② 손실의 변동성 면에서 2안이 유리하다.
- ③ 최대가능손실(maximum possible loss) 발생확률은 1안이 더 크다.
- ④ 분산지역 수가 증가하면 동일한 신뢰도 하에서 가능최대손실(probable maximum loss)을 축소할 수 있다.

27. 다음 중 교통사고처리특례법상 12대 중과실사고(동법 제3조 제2항 단서에 의함)에 포함되지 않는 것은?

- ① 제한속도보다 시속 10km를 초과하여 운전한 경우
- ② 어린이 보호구역에서 안전운전유지의무를 위반하여 어린이의 신체를 상해에 이르게 한 경우
- ③ 철도건널목 통과방법을 위반하여 운전한 경우
- ④ 자동차의 화물이 떨어지지 않도록 필요한 조치를 하지 않고 운전한 경우

28. 다음 중 피보험이익에 관한 설명으로 옳바르지 않은 것은?

- ① 재물보험의 피보험이익은 재산 소유권자에게만 존재한다.
- ② 피보험이익은 피보험자의 손실 크기를 측정하게 해준다.
- ③ 피보험이익은 도덕적 위태를 감소시킨다.
- ④ 피보험이익은 손실의 발생 시점에 반드시 존재해야 한다.

29. 다음 중 보험마케팅의 특성에 관한 설명으로 옳바르지 않은 것은?

- ① 보험사업의 가치사슬에서 판매가 차지하는 비중이 다른 사업에 비해 높고 판매비용이 상당하다.
- ② 보험상품은 소비자의 자발적 수요가 다른 일반상품에 비해 약하다.
- ③ 보험상품은 원가가 먼저 확정되고, 다음으로 유통비용을 책정하여 최종 소비자 가격이 정해진다.
- ④ 보험회사는 보험마케팅을 수행함에 있어서 소비자 보호차원의 여러 가지 공적 규제를 받는다.

30. 다음 중 인공위성 또는 아주 특수한 공장이나 구조물이 충족시키지 못하고 있는 보험가능요건은?

- ① 손실의 발생은 우연적이어야 하고 고의성이 없어야 한다.
- ② 상당수의 동질적 위험이 존재하여야 한다.
- ③ 담보하는 리스크가 합법적이어야 한다.
- ④ 손실은 확정적이고 측정이 가능해야 한다.

31. 다음 보험요율의 산정방식 가운데 등급요율방식(class rating)에 해당하는 것은?

- ① 순보험료 방식(pure premium method)
- ② 판단요율 방식(judgement rating)
- ③ 소급요율 방식(retrospective rating)
- ④ 경험요율 방식(experience rating)

32. 초과액재보험특약(surplus reinsurance treaty)상의 이익수수료조항에 따라 이익수수료를 산출할 때 지출항목(outgo)에 포함되지 않는 것은?(단, calendar year 방식에 따름.)

- ① 출재수수료
- ② 재보험사 경비
- ③ 지급보험금
- ④ 전기이월미지급보험금

33. 다음 중 보험업법상 보험회사의 자산운용원칙이 아닌 것은?

- ① 공익성
- ② 적정성
- ③ 유동성
- ④ 수익성

34. 손해보험업의 보험종목 전부를 취급하는 손해보험회사가 질병사망을 담보하는 제3보험상품을 개발하는 경우에 이 상품이 갖추어야 할 요건으로 옳바르지 않은 것은?

- ① 질병사망을 주계약(보통약관)에서 보장할 것
- ② 보험만기는 80세 이하일 것
- ③ 만기환급금은 납입보험료 합계액의 범위 이내일 것
- ④ 보험금액의 한도는 개인당 2억 원 이내일 것

35. 아래에서 설명하는 보험계약조항은?

- 보험기간 중 특별한 조건을 위배하거나 위반했을 경우 보험효력을 종결시킴을 규정한 조항  
- 이 경우 일단 종결된 보험계약의 효력을 다시 살리기 위해서는 새로운 보험계약을 체결함이 통례임.

- ① policy change clause('계약전환'조항)
- ② if clause('만약'조항)
- ③ while clause('동안'조항)
- ④ entire contract clause('계약구성'조항)

36. 도로 상태가 좋지 않아 발생한 교통사고로 자동차가 파손되어 수리비를 지급하였다. 다음 중 위태(hazard)에 해당하는 것은?

- ① 도로 상태가 좋지 않은 것
- ② 교통사고
- ③ 자동차 파손
- ④ 수리비 지급

37. 리스크관리기법에 대한 다음 설명 중 옳바르지 않은 것은?

- ① 건물 내 개인용 전열기 사용금지 손실예방에 해당한다.
- ② 건물 내 스프링클러 설치 손실예방에 해당한다.
- ③ 건물 내 소화기 비치 손실경감에 해당한다.
- ④ 건물 공사 시 내연자재 사용은 손실경감에 해당한다.

38. 다음 중 보험요율산정의 규제상 목적에 해당하지 않는 것은?

- ① 보험요율의 충분성(adequacy)
- ② 보험요율의 안정성(stability) 및 탄력성(flexibility)
- ③ 보험요율의 비과도성(inexcessiveness)
- ④ 보험요율의 공평한 차별성(fair discrimination)

39. 다음 중 국민연금에서 지급되는 노령연금의 기본연금액을 결정하는 요인으로 옳바르지 않은 것은?

- ① 전체가입자 소득수준
- ② 부양가족 수
- ③ 가입기간
- ④ 가입자 본인 소득수준

40. 다음 중 실손보상원칙과 직접 관련이 없는 것은?

- ① 고지의무
- ② 피보험이익의 원칙
- ③ 타보험조항
- ④ 보험자대위